

رؤية
2030
المملكة العربية السعودية
KINGDOM OF SAUDI ARABIA

معهد سلامة المشاريع العالي للتدريب







posha



posha

يطمح معهد سلامة المشاريع العالي للتدريب POSHA أن يكون أحد الجهات التدريبية التي تساهم بتعليم و تدريب ونشر ثقافة السلامة والصحة المهنية , لتأمين بيئة عمل خالية من المخاطر للحفاظ على سلامة الأفراد والممتلكات من أي مخاطر داخلية والعمل على منعها قبل حدوثها . وهذا يعتبر مطلباً أساسياً يعود على الجميع بالفائدة .



قيمنا

- ١ - الجودة في التنفيذ والتعامل مع الظروف .
- ٢ - العمل الجماعي ودعم المبادرة .
- ٣ - الإبداع والإيمان بالتغيير .

رسالتنا

إن من أولويات رسالة بوشا توفير التعليم والتدريب المهني للشباب السعودي بأعلى مستوى من الكفاءة

رؤيتنا

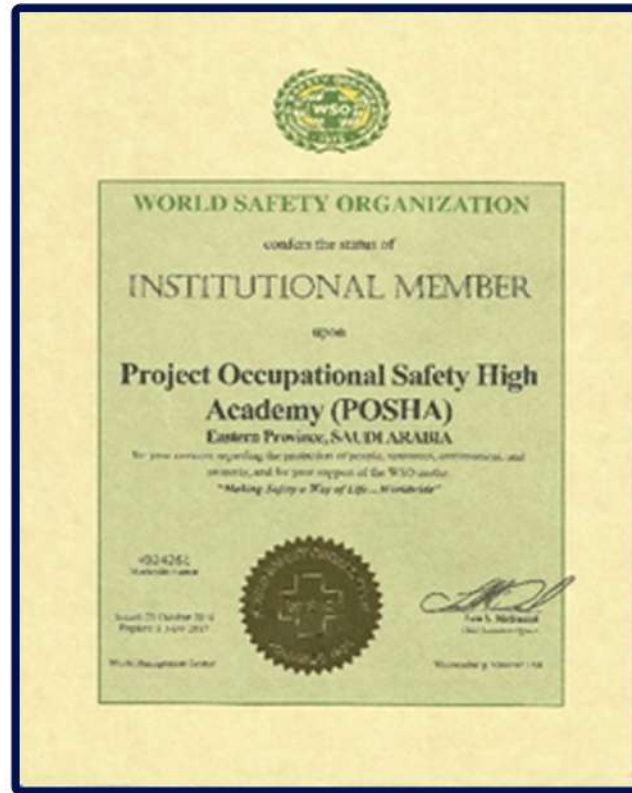
أن يكون معهد سلامة المشاريع العالي للتدريب **POSHA** معياراً أساسياً في مجال السلامة والخدمات اللوجستية في الوطن العربي



الاعتمادات Accreditations



وزارة الخدمة المدنية
المملكة العربية السعودية



المؤسسة العامة للتدريب التقني والمهني
Technical and Vocational Training Corporation





شركاؤنا و عملائنا

Our Partners







خدمات المعهد التدريبية





POS

^

دبلوم السلامة والصحية المهنية :

دبلوم تدريبي معتمد من المؤسسة العامة للتدريب التقني والمهني مدته سنتين ونصف ومصنف من الخدمة المدنية يقوم بتزويد المتدرب بالمعارف الأساسية اللازمة للعمل كمشرف سلامة قادر على جعل بيئة العمل آمنة خالية من المخاطر ، ولخلق كيان وظيفي جديد ذو تداخلات ممتدة في معارف متنوعة تبدأ من الإدارة وحتى العلوم الإنسانية والمادية .

وليس ما يميز الدبلوم كونه الأول من نوعه في المملكة فقط ولكن تميزه يكمن في أنه الأول في طريقة تقديمه وعرضه ومخرجاته ومزيج المواد والمدرسين وينفرد ببيئة التدريب وجودة مخرجات .

الاعتماد : مؤسسة التدريب التقني والمهني ومصنف من ديوان الخدمة المدنية .

المدة : سنتان ونصف .

عدد الساعات المعتمدة : ٧٤ ساعة .

المقررات : ٢٧ مقرر .



بنهاية الدبلوم سيكون المتدرب قادراً على :

١. معرفة وتطبيق نظام الصحة والسلامة المهنية والإيفاء بمتطلباتها وتطبيقاتها .
٢. القدرة على التعامل بكفاءة مع المتطلبات ووثائق السلامة العامة الخاصة بمواقع العمل واستكمال إجراءاته .
٣. استخدام وتطبيق نظم المعلومات الخاصة بالسلامة العامة واستخدام أدواتها وتوثيق المعلومات الخاصة بالاحداث وأماكن العمل والعاملين .
٤. فهم وإجادة مهارات التواصل للتعامل الإيجابي في الهيئات والمؤسسات .
٥. معرفة كيفية استنتاج إجراءات السلامة من خلال التحليل والمناقشة .
٦. معرفة طرق تقييم وتجنب المخاطر .
٧. معرفة طرق وأنواع السلامة المهنية عامة وبشكل خاص داخل المنشآت والمدن الصناعية .
٨. كيفية تطبيق الأنظمة الذكية في نظم معلومات الأمن والسلامة وأثر ذلك في حماية العاملين والمعلومات .
٩. معرفة الأدوات الخاصة بالصحة والسلامة المهنية .
١٠. إدراك مسؤولية مشرف السلامة عن إيجاد بيئة عمل خالية من المخاطر حسب نشاط كل قطاع .
١١. إتباع المعايير العالمية المعتمدة في تخزين المواد والتعامل معها .
١٢. أهمية النظافة والترتيب وأثر ذلك في بيئة العمل .
١٣. كتابة اللوحات الإرشادية الخاصة بالسلامة داخل المنشآت حسب طبيعة العمل في المنشآت المختلفة .
١٤. معرفة مصادر المعلومات وكيفية إدارتها داخل المنشآت .
١٥. إدراك أهمية تفعيل إدارة الجودة وعلاقتها بالسلامة .
١٦. القدرة على قياس جودة إدارة السلامة من خلال معايير عالمية خاصة .

يتم معادلة الشهادة في موقع كوادر السلامة والصحة المهنية التابع

لوزارة الموارد البشرية ممارس سلامه .

يتم تصنيف الشهادة هيئة التخصصات الصحية فني سلامة بيئة .



دبلوم إدارة الخدمات اللوجستية :

دبلوم تدريبي معتمد من المؤسسة العامة للتدريب التقني والمهني مدته سنتين ونصف يتم التدريب فيه على المهارات التخصصية في إدارة الخدمات اللوجستية والسياسات الحكومية وإدارة سلاسل الامداد والتوريد واستراتيجية الاعمال اللوجستية والتخطيط ومبادئ القانون التجاري وفض النزاعات وحوكمة الشركات .

• **الاعتماد :** مؤسسة التدريب التقني والمهني

• **المدة :** سنتان ونصف

• **عدد الساعات المعتمدة :** ٨٧ ساعة

• **المقررات :** ٣٣ مقرر

s h a





بنهاية هذا البرنامج يكون المتدرب قادراً وبكفاءة على أن :

١. تحديد وتأسيس نشأة وأساس علم اللوجستيات بين العلوم الإدارية .
٢. يميز مفاهيم السياسة الحكومية وأهميتها، والإجراءات التي تتخذ في رسمها وتنفيذها .
٣. يحدد مفهوم إدارة اللوجستيات، وأهميتها في خلق ميزة تنافسية للمنظمة .
٤. يبين مجال الدعم اللوجستي وتطبيق إدارة اللوجستيات .
٥. يحلل أساسيات إدارة سلاسل الإمداد والتوريد .
٦. يميز المبادئ والمفاهيم الأساسية في القانون التجاري .
٧. يفسر المبادئ والمفاهيم النظرية المتعلقة بأخلاقيات العمل والمسؤولية الاجتماعية .
٨. يتعرف على أساسيات الشراء وطرقه للبضائع المختلفة .
٩. ادراك اهمية النقل كجزء من المنظومة اللوجستية .
١٠. يحدد المفاهيم الأساسية في إدارة العمليات وتطورها ومعرفة تخطيط ومراقبة الإنتاج .
١١. يعدد المبادئ في إدارة التعبئة والتغليف .
١٢. يذكر أساسيات إدارة الجودة وتاريخها وأشهر الأعلام في المجال .
١٣. يطبق المستخدمة التقنية والتطبيقات المستخدمة في الدعم اللوجستية وتطبيق إدارة سلاسل الإمداد
١٤. يعرف إدارة الأزمات وأنواعها ومراحلها .
١٥. يعرف الإدارة المالية .
١٦. يعدد أهداف الإدارة المالية ومكونات النظام المالي .
١٧. يعرف قنوات التوزيع ونظم وإستراتيجيات التوزيع .
١٨. فهم أهم الأسس العلمية للشراء والتخزين في ظل المنظومة .
١٩. يطبق إجراءات الأمن والسلامة الواجب إتباعها في كافة أنشطة الخدمات اللوجستية لتأمين سلامة العاملين والمواد والمباني .



s h a



الدورة التأهيلية في السلامة الهندسية (للوقاية والحماية من الحريق)

تعرف هذه الدورة المتدرب بمفهوم السلامة الهندسية للوقاية للحماية من الحريق وأهميتها ، وتقدم المهارات الأساسية في مجال السلامة الهندسية الهادفة للحد من خسائر الإصابات والحوادث والحرائق عن طريق التعريف بالمخاطر المختلفة والحلول الممكنة لتلافيها وكيفية تصميم واستخدام أنظمة الوقاية للحماية من الحريق .

• **الاعتماد : مؤسسة التدريب التقني والمهني**

• **المدة : ٦ أشهر**

• **عدد الساعات : ٥٢٨ ساعة**

بنهاية هذا البرنامج يكون المتدرب قادراً على :

١. معرفة السلامة الهندسية وأثرها في الحفاظ على حياة الإنسان وصحته وممتلكاته .
٢. التعريف بمجال الالكتروميكانيك MPE .
٣. تعريف عن مضخات الحريق ونظرية العمل بها .
٤. تقييم عام عن الجزء الخاص بالمضخات وعمل اختبار معاومات فنية .
٥. كيفية تحديد اقطار المواسير Pipe .
٦. دراسة انواع (fire hydrant) ومعرفة حدود التصميم له Q,Hres .
٧. البدء فى عمل الحسابات الهيدوليكية كامله يدوياً .
٨. دراسة انواع الحريق class of fire .
٩. تعريف الكود السعودى العام وكيفية قرائته .
١٠. تصنيف المباني من ناحية الاستخدام . (اساس قراءة جميع الاكواد) .
١١. تصنيف وتحديد نوع ودرجة مقاومة الهيكل الانشائي للمباني .
١٢. تحديد الارتفاع وعدد الطوابق والمساحة المسموح بها لكل مبنى طبقا للكود وكيفية العمل بها .
١٣. تحديد درجة مقاومة الجدران الخارجية والواجهات لاي مبنى .
١٤. تعريف وتصنيف الجدران والقواطيع الداخلية لاي مبنى .
١٥. كيفية عمل الفصل المعماري الافقى والراسى والتحكم فى الدخان .



١٦. تحديد درجة مقاومة جدران الفتحات الراسية بانواعها والابواب والنوافذ .
١٧. التعريف بمخارج الطوارئ ومكوناتها وحساب معامل الاشغال فى كل طابق من طوابق المبنى .
١٨. تحديد عدد مخارج الطوارئ المطلوبة فى كل طابق ومتى يسمح بالمخرج الواحد فقط فى كل مبنى .
١٩. تحديد مسافات الانتقال والمسافه المباشرة والنهايات المغلقة لكل مبنى .
٢٠. تحديد عروض ممرات الطوارئ ومتطلبات ذوي الاحتياجات الخاصة .
٢١. التعريف بمكونات نظام انذار الحريق .
٢٢. التعريف بمكونات كواشف نظام انذار الحريق .
٢٣. التعريف على بعض كواشف انذار الحريق (الدخان) .
٢٤. التعرف على المولدات ومصادر الطاقة الاحتياطية .

تؤهل الدورة المهندسين للعمل في المكاتب الاستشارية وفقاً لمعايير الدفاع المدني .



s h a



الدورة التأهيلية محترف السلامة والصحة المهنية

• **الاعتماد : مؤسسة التدريب التقني والمهني**

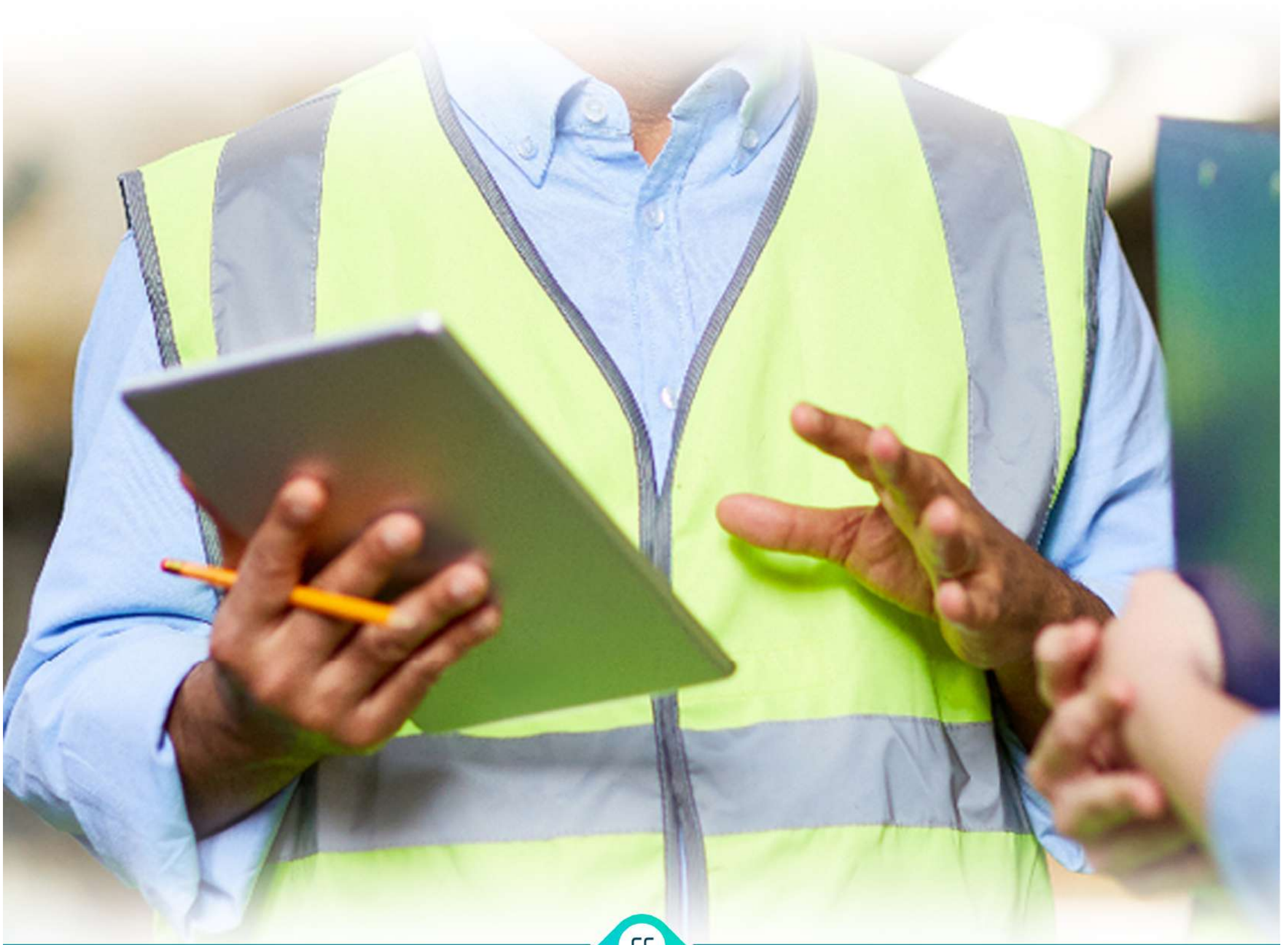
• **المدة : ٤ أشهر**

• **عدد الساعات : ٣٢٠ ساعة**



سيكون محترف السلامة والصحة المهنية قادراً على القيام بما يلي :

- ١ . القيام بدور قيادي في تنفيذ الاستراتيجيات للمنشآت .
- ٢ . ضمان تحديد المخاطر الرئيسية وضوابط المخاطر الحرجة المطلوبة .
- ٣ . تصميم وتقديم وتقييم التدريب على السلامة والصحة المهنية وضمان التدريب على السلامة وأنظمة إدارة السلامة وأنه مفعّل في جميع أنحاء المنشأة .
- ٥ . إجراء وترأس عمليات التدقيق والتفتيش للأنشطة أو دعم الإدارة العليا التي تقوم بهذه المسؤولية في المنشأة الكبيرة .
- ٧ . يترأس ويقوم بعمليات التحقيقات في الحوادث أو الاحداث .
- ٨ . تنفيذ مجموعة من الأنشطة التنظيمية للتحسين الإستباقي للسلامة والصحة المهنية، بما في ذلك تقديم المشورة والنصائح والتشجيع على الثقافة الإيجابية للسلامة والصحة المهنية .
- ٩ . المهنية .
- ١٠ . الحفاظ على مواكبة أفضل وأحدث الممارسات العالمية وتطبيق القواعد الرئيسية في السلامة والصحة المهنية لتنفيذ ودعم والتحكم في نظم الإدارة .



الدورة التأهيلية ممارس السلامة والصحة المهنية

• **الاعتماد:** مؤسسة التدريب التقني والمهني

• **المدة:** ٣ أشهر

• **عدد الساعات:** ٢٠٠ ساعة

s h a



سيكون ممارس السلامة والصحة المهنية قادراً على القيام بما يلي :

١. المساهمة في الحفاظ على بيئة عمل آمنة وصحية من خلال رصد نظم السلامة والصحة المهنية والعمليات في منطقتهم الداخلية ذات الصلة بالنظم داخل مكان العمل. ويشمل ذلك
 - العمل بما يتماشى مع النظم المعمول بها في مجال السلامة والصحة المهنية داخل المنشآت التي تعمل فيها
 - القيام بتطبيق وتوظيف مجموعة من أدوات وعمليات السلامة والصحة المهنية وسيكون مسؤولاً عن قيادة الإمتثال على مستوى مكان العمل مما يساهم في تنفيذ ورصد الضوابط الحرجة مع تنفيذ بعض الأنشطة البسيطة لإدارة المخاطر .
 - تنفيذ مجموعة من الأنشطة على مستوى الموقع لتحسين الإستباقي للسلامة والصحة المهنية، بما في ذلك تقديم النصائح وتشجيع الثقافة الإيجابية للسلامة والصحة المهنية مع الزملاء ووسط العمال .
 - كما يمكن ان يكون نقطة التواصل الاولى في الاستجابة للحوادث والاحداث .
 - المساهمة في ثقافة فعّالة للسلامة والصحة المهنية .



دورة مقدمة إدارة السلامة والصحة المهنية

يقوم البرنامج بوصف وتعريف إدارة السلامة المهنية وكيفية وضع السياسات والإجراءات الخاصة بالسلامة وتفعيلها كما يوضح ارتباط إدارة السلامة بالإدارات الأخرى بالمنشأة ويعمد إلى زيادة الوعي والتعريف بأهمية السلامة المهنية كجزء أساسي من استراتيجيات الشركات لزيادة الإنتاج وتقليل التكاليف ، كما يتم التعريف بمعدات الوقاية الشخصية وأهميتها ومهارات التواصل الخاصة بالسلامة وعلاقة السلامة بالحراسات الأمنية والتفرقة بين مفهوم الأمن ومفهوم السلامة .

• **الاعتماد :** مؤسسة التدريب التقني والمهني

• **المدة :** ١٠ أيام

• **عدد الساعات :** ٤٠ ساعة



دورة الإشراف الفعال في إدارة السلامة المهنية

يتم خلال هذا البرنامج التعريف بمفهوم الإشراف بشكل عام والإشراف في مجال السلامة بشكل خاص مع تنوع عملية الإشراف سواء كانت داخل المنشآت أو في مواقع العمل وسواء كان الإشراف على العمال والموظفين داخل المنشآت أو في السكن الخاص بهم ، كما يتم الربط بين مفهوم إدارة الجودة الشاملة والسلامة المهنية وعلاقتهما ببعضهما البعض وكيفية الربط بينهما ، توضيح معنى الحوادث وتصنيفها واسبابها ، التعريف بإدارة المخاطر واستراتيجيتها والتحكم في المخاطر ، ثم يوضح كيفية تطوير إدارة السلامة المهنية من خلال قياس الأداء وفق المعايير الدولية أوشا ونيبوش

• **الاعتماد:** مؤسسة التدريب التقني والمهني

• **المدة:** ١٠ أيام

• **عدد الساعات:** ٤٠ ساعة



دورة القيادة والتخطيط في إدارة السلامة المهنية

يتم خلال هذا البرنامج تنمية روح القيادة في المتدربين ورفع الأداء الخططي وإعطائهم الأسس العملية لوضع الإستراتيجيات الخاصة بإدارة السلامة والمنهجية العلمية لرسم سياسات وإجراءات السلامة حسب المعايير الدولية وتحليل ما تم تصميمه من سياسات وإجراءات وكيفية قياس مستوى السلامة داخل المنشآت ومواقع العمل كما يتم تدريبهم على تحليل المخاطر الخاصة بالمنشأة ورفع الوعي لدى العمال كما يتم التدريب على التفتيش على نظم السلامة وتقييم المخاطر وتعريف الأزمات وخطط الطوارئ المختلفة ومسؤوليات وواجبات مدراء ومشرفي السلامة بمعالجة الأزمات الطارئة وكيفية اتخاذ القرارات تحت ضغوط كما يتميز البرنامج بدراسة تحليلية عن المعايير الدولية وكيفية تلائمها مع البيئة المحلية

• **الاعتماد:** مؤسسة التدريب التقني والمهني

• **المدة:** ١٠ أيام

• **عدد الساعات:** ٤٠ ساعة



دورة تدريب مدربي السلامة المهنية

• **الاعتماد:** مؤسسة التدريب التقني والمهني

• **المدة:** ٤ أيام

• **عدد الساعات:** ١٦ ساعة

sha



المحاور الرئيسية :

- ١ . كيفية إحداث تغيير في المتدرب لزيادة الحس المرتبط بالكشف عن المخاطر وطرق التحكم فيها .
- ٢ . التعامل مع المعارف الرئيسية للسلامة المهنية وربطها بالخبرات العملية ومعرفة طرق نقلها للمتدرب .
- ٣ . كيفية الإستفادة من ربط الخبرات والمعلومات والمهارات في العملية التدريبية .
- ٤ . معرفة طرق التدريب وكيفية التعامل مع الدورة التدريبية من خلال نظام إدارة المشاريع .
- ٥ . كيفية تحديد أهداف التدريب وكيفية الوصول إليها .
- ٦ . معرفة السلامة والصحة المهنية النشأة والتاريخ والتشريعات .
- ٧ . كيفية إعطاء دورة مهنية ذات مستوى عال يربط بين سلامة التدريب وجودة التدريب .
- ٨ . كيفية إنهاء الدورة وقياس مدى تحقيق الأهداف .



دورة السلامة والوقاية من المخاطر في المنشآت والمباني

• **الاعتماد:** مؤسسة التدريب التقني والمهني

• **المدة:** ٥ أيام

• **عدد الساعات:** ٢٥ ساعة

تهدف إلى تدريب وتأهيل مسؤولي وموظفي الأمن والسلامة على برنامج السلامة والوقاية من الحريق والمخاطر في المنشآت والمباني وكذلك خريجي الثانوية العامة والدبلومات الباحثين عن عمل في مجال السلامة والصحة المهنية وإدارة المخاطر.





دورة السلامة والصحة المهنية طبقاً لمعايير الاوشا الامريكية

• **الاعتماد:** مؤسسة التدريب التقني والمهني

• **المدة:** ٣ أيام

• **عدد الساعات:** ٢١ ساعة

يتم من خلالها عرض سياسات وإجراءات ومعايير الأوشا وكذلك والمبادئ للسلامة والصحة المهنية المشمولة في قانون الأوشا . وسيُنصب التركيز بوجه خاص على الأنشطة الخطرة باستخدام معايير الأوشا كدليل .



دورة السلامة الوقائية والاستجابة للحالات الطارئة في المنشآت

• **الاعتماد:** مؤسسة التدريب التقني والمهني

• **المدة:** ٢ يوم

• **عدد الساعات:** ١٠ ساعات

• **نهاية الدورة سيكون المتدرب قادراً على:**

١. التعرف على مسببات الأخطار والمخاطر الكامنة في المنشآت .
٢. كيفية التعامل مع المخاطر الكامنة وتجنب الخسائر .
٣. معرفة انواع ومسببات الحرائق .
٤. تمييز انواع طفايات الحريق وأنظمة الإطفاء وكيفية استخدامها .
٥. معرفة مخارج الطوارئ ونقاط التجمع واستخدامها في الحالات الطارئة .
٦. كيفية الاستجابة للحالات الطارئة .

EMERGENCY



دورة التهيئة لاختبار شهادة النيبوش العامة

• **الاعتماد:** مؤسسة التدريب التقني والمهني

• **المدة:** ١٠ أيام

• **عدد الساعات:** ٢٥ ساعة

تهدف هذه الدورة إلى تمكين المتدرب من اجتياز اختبار النيبوش عن طريق امداده بشرح وافى وتمارين عملية لكل الموضوعات الخاصة بالاختبار الخاص بشهادة النيبوش شهادة النيبوش الدولية من الشهادات المعترف بها دوليا في مجال السلامة والصحة المهنية، حيث تحظى شهادة النيبوش الدولية باحترام كبير على نطاق واسع من قبل أرباب العمل في جميع أنحاء العالم .



NEBOSH

International
General Certificate
in Occupational
health and safety



دورة هندسة بيئة العمل لملائمة الاحتياجات البشرية

♦ **الاعتماد : مؤسسة التدريب التقني والمهني**

♦ **المدة : ١ يوم**

♦ **عدد الساعات : ٨ ساعات**

s h a



بنهاية الدورة سيكون المتدرب قادر على :

- ١ . معرفة تاريخ علم الهندسة البشرية
- ٢ . مخاطر بيئة العمل المتعلقة بالإصابات العضلية
- ٣ . معرفة الاضطرابات العضلية والعظمية الناتجة عن الجلوس بشكل غير سليم
- ٤ . معرفة متطلبات بيئة العمل المكتبية اللازمه لتفادي الاصابات
- ٥ . التعرف على أهمية التمارين الرياضية
- ٦ . معرفة التصميم الأمثل للكراسي
- ٧ . التعرف على وضعية الجلوس السليمه اثناء العمل



دورة المتطلبات الأساسية للسلامة الغذائية

• **الاعتماد:** مؤسسة التدريب التقني والمهني

• **المدة:** ٥ أيام

• **عدد الساعات:** ٢٢ ساعة

يهدف البرنامج إلى إعداد وتطوير المتدربين في مجال الغذاء للحفاظ على سلامة الغذاء وسلامة العاملين في الأغذية وتعريفهم بأساسيات سلامة الغذاء وفق الدستور الغذائي ، واشتراطات السلامة الخاصة بالعاملين الملامسين للأغذية وسلامة المطابخ وأماكن تخزين الأغذية .



دورة أنظمة جودة وسلامة الغذاء

• **الاعتماد:** مؤسسة التدريب التقني والمهني

• **المدة:** ٣٠ يوم

• **عدد الساعات:** ٦٠ ساعة

يتناول البرنامج التدريبي موضوع سلامة الغذاء وجودة الغذاء والعلاقة بينهما والممارسات الخاصة بذلك وكذلك نظام تحليل مصادر الخطر ونقاط التحكم الحرجة الهاسب (HACCP) كما يهدف المقرر إلى تعريف المتدرب بأنظمة ولوائح أنظمة الجودة والسلامة في مجال الغذاء والتعامل مع الأغذية وتحديد نقاط التحكم في الخطر أثناء التعامل مع الأغذية بمختلف أنواعها .



تحليل المخاطر ونقاط التحكم الحرجة (الهاسب)

• **الاعتماد** : مؤسسة التدريب التقني والمهني

• **المدة** : ٥ أيام

• **عدد الساعات** : ٢٦ ساعة

تم تصميم هذه الدورة لتعريف المتدرب بنظام الهاسب و هو نظام وقائي يُعنى بسلامة الغذاء من خلال تحديد الأخطار " HAZARDS " التي تهدد سلامته، سواء أكانت بيولوجية أو كيميائية أو فيزيائية، ومن ثم تحديد النقاط الحرجة CCPS التي يلزم السيطرة عليها لضمان سلامة المنتج .

H A C C

P

إدارة المخازن والعمليات اللوجستية

المدة : ٤ أيام .

عدد الساعات : ٢٠ ساعة .

تهدف هذه الدورة لتعريف المتدرب بمفهوم وأنواع ادارة المخازن والمهام والمسؤوليات ومساهمتها في تعزيز الأداء لسلسلة الامداد وإدارة المخزون وتنبؤ الاحتياجات .

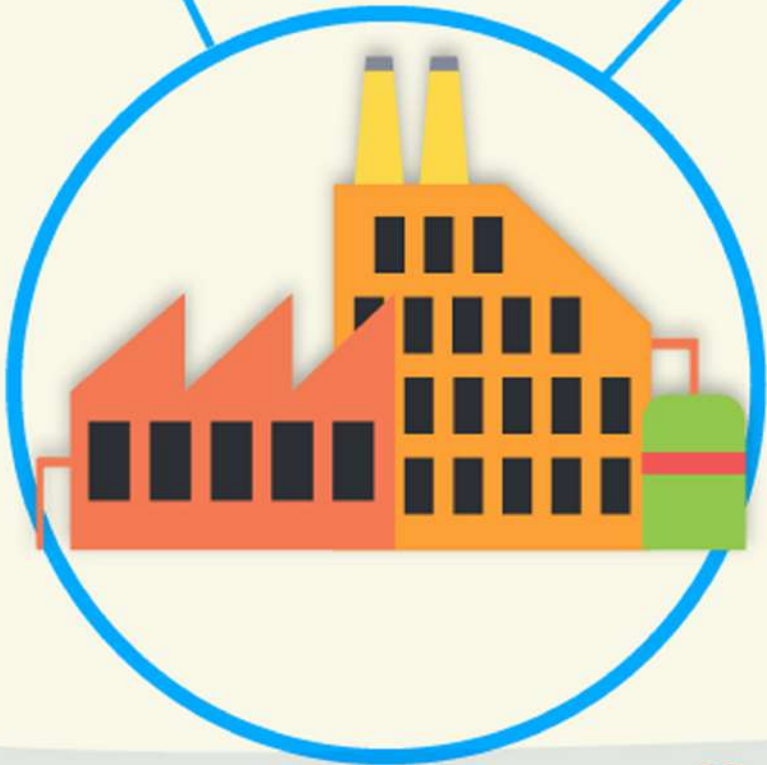
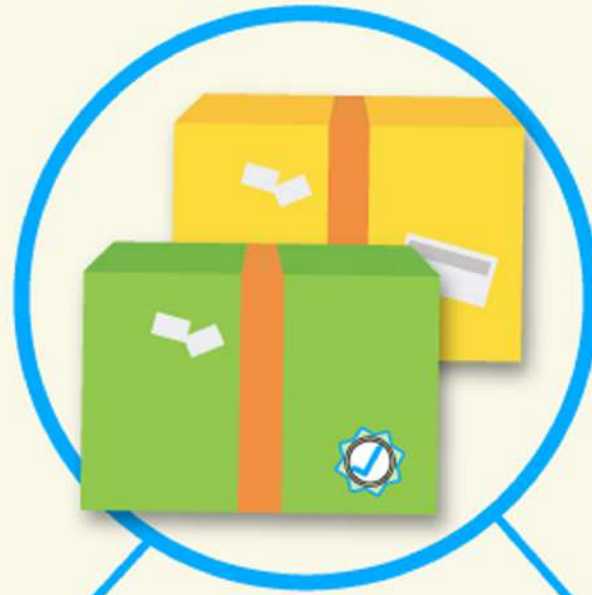


إدارة المشتريات وسلاسل الإمداد

المدة : ٥ أيام .

عدد الساعات : ٢٥ ساعة .

تهدف هذه الدورة لتعريف المتدرب باساسيات الشراء وتطوير المهارات العامة على مجموعة واسعة من المواقف الشرائية ، والسماح للمشاركين أن يكون لديهم الوعي بالممارسات في المناطق الأخرى والصناعات الأخرى التي قد تضيف قيمة إلى خبراتهم الخاصة .



or

إدارة الخدمات اللوجستية في عمليات النقل والمناولة :

المدة : ٣ أيام .

عدد الساعات : ٢٥ ساعة .

يتناول البرنامج التدريبي اساسيات النقل واعتبارات الاختيارات في الخدمات اللوجستية من أجل حل المشكلات بنجاح في التخطيط لعمليات النقل والمناولة وتطوير ادارتها وتحسين جميع عمليات الانتاج والتوزيع والنقل بشكل اكثر فعالية .



إدارة المخازن والعمليات اللوجستية

المدة : ٤ أيام .

عدد الساعات : ٢٠ ساعة .

تهدف هذه الدورة لتعريف المتدرب بمفهوم وانواع ادارة المخازن والمهام والمسؤوليات ومساهمتها في تعزيز الاداء لسلسلة الامداد وادارة المخزون وتنبؤ الاحتياجات .

sha





إدارة المشتريات وسلاسل الإمداد

المدة : ٥ أيام .

عدد الساعات : ٢٥ ساعة

تهدف هذه الدورة لتعريف المتدرب باساسيات الشراء وتطوير المهارات العامة على مجموعة واسعة من المواقف الشرائية ، والسماح للمشاركين أن يكون لديهم الوعي بالممارسات في المناطق الأخرى والصناعات الأخرى التي قد تضيف قيمة إلى خبراتهم الخاصة .





ادارة الخدمات اللوجستية في عمليات النقل والمناولة

المدة : ٣ أيام .

عدد الساعات : ١٥ ساعة .

يتناول البرنامج التدريبي اساسيات النقل واعتبارات الاختيارات في الخدمات اللوجستية من أجل حل المشكلات بنجاح في التخطيط لعمليات النقل والمناولة وتطوير ادارتها وتحسين جميع عمليات الانتاج والتوزيع والنقل بشكل اكثر فعالية .







posha





معهد سلامة المشاريع العالي للتدريب



+966 11 230 1455 - 920028258



+966 532641188



posha